



PARTO PRÉ-TERMO



40 SEMANAS

Um bebê nasce prematuro quando nasce

antes das 37 semanas de gravidez

DEPENDENDO DA DURAÇÃO DA GRAVIDEZ, É DIFERENCIADO:

extremo prematuro:

menos de 28 semanas de gravidez

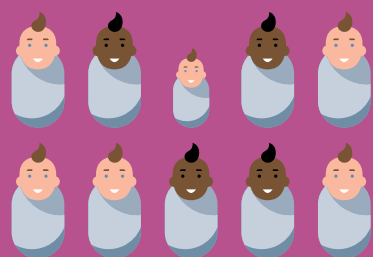
muito prematuro:

28 a 31 semanas de gravidez

prematuro moderado a tardio:

32 a 37 semanas de gravidez

1 bebê em 10

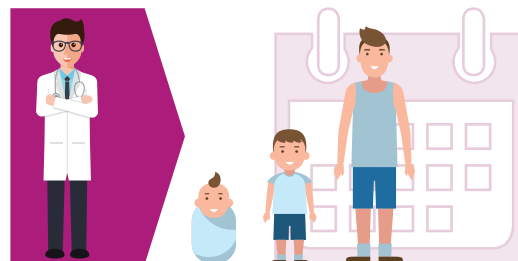


é afetado pelo nascimento prematuro

A prematuridade pode afetar a saúde ao longo de toda a vida



AVALIAÇÕES DE FOLLOW-UP REGULARES SÃO IMPORTANTES



As crianças nascidas prematuras têm maior risco de ter piores resultados neurodesenvolvimentais a longo prazo

ex. paralisia cerebral, problemas visuais e auditivos e mortalidade



PREMATURIDADE

é a maior causa de morte antes dos 5 anos

QUANTO MAIS CEDO um bebê nasce **MAIOR** é o risco de ter piores resultados a longo-prazo

nem todos

os bebês nascidos pré-termo têm piores resultados a longo prazo

