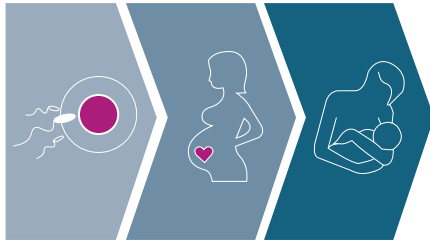




PREMATURE GEBOORTE



40 WEKEN

Een prematuur geboren baby wordt geboren

vóór 37 weken zwangerschap

AFHANKELIJK VAN DE DUUR VAN ZWANGERSCHAP WORDT EEN ONDERSCHEID GEMAAKT IN:

Extreem prematuur:

minder dan 28 weken zwangerschap

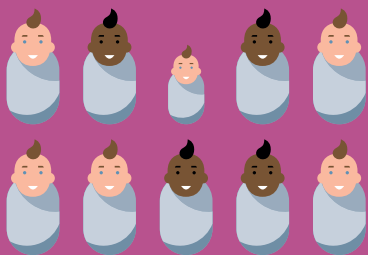
Zeer / ernstig prematuur:

28 tot 31 weken zwangerschap

matig tot late prematuriteit:

32 tot 37 weken zwangerschap

1 op 10 baby's

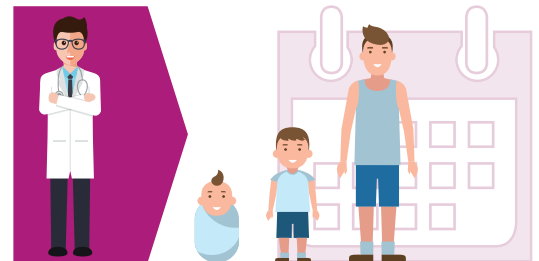


wordt getroffen door prematuriteit

Prematuriteit beïnvloedt verscheidene ontwikkelingsdomeinen tijdens het hele leven



REGELMATIGE FOLLOW-UP EVALUATIES ZIJN BELANGRIJK



Baby's die te vroeg geboren worden, lopen een groter risico op ontwikkelingsmoeilijkheden

bijv. hersenverlamming, problemen met zien en horen en overlijden



PREMATURITEIT

omvat risico's voor een kwetsbare groep pasgeborenen

HOE VROEGER een baby wordt geboren **HOE HOGER** het risico is op moeilijkheden in de ontwikkeling

niet elke

te vroeg geboren baby heeft ontwikkelingsproblemen op lange termijn

