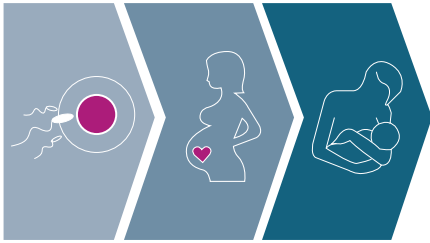




# ПРЕЖДЕВРЕМЕННЫЕ РОДЫ



40 НЕДЕЛЬ

Ребенок рождается недоношенным, когда он рождается

## до 37-ой недели беременности

В ЗАВИСИМОСТИ ОТ ПРОДОЛЖИТЕЛЬНОСТИ БЕРЕМЕННОСТИ РАЗДЕЛЯЮТ:

### глубокая недоношенность:

до 28-ой недели беременности

### тяжёлая недоношенность:

от 28-ой до 31-ой недели беременности

недоношенность средней степени тяжести и незначительно недоношенные:

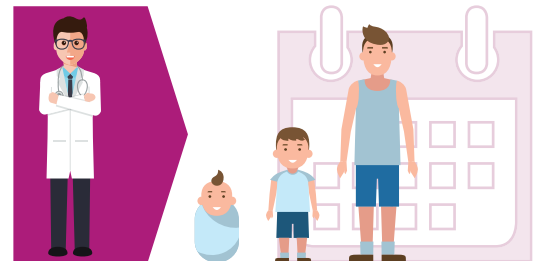
от 32-ой до 37-ой недели беременности

**1 ребенок из 10**

**рождается преждевременно**

**Недоношенность может влиять на здоровье на протяжении всей жизни**

## ВАЖНЫ ПОСЛЕДУЮЩИЕ РЕГУЛЯРНЫЕ КОНТРОЛИ



Дети, рожденные преждевременно, сталкиваются с более высоким риском недостаточного развития нервной системы в будущем

например, церебральный паралич, нарушения зрения и слуха и смертность



## НЕДОНОШЕННОСТЬ

является основной причиной смертности до 5 лет

**ЧЕМ РАНЬШЕ** рождается ребенок, **ТЕМ ВЫШЕ** риск плохого прогноза в будущем

**не каждый** недоношенный ребенок имеет плохой прогноз в будущем

