



ENNEAEGNE SÜND



40 NÄDALAT

Last loetakse enneaegseks, kui ta sünnib

enne 37 rasedusnädala täitumist

SÕLTUVALT RASEDUSE KESTUSEST JAOTATAKSE ENNEAEGSEID SÜNDE:

sügavalt enneaegne:

rasedus alla 28 nädala

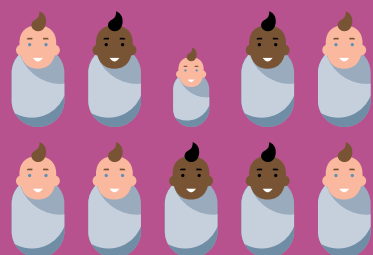
väga enneaegne:

28 kuni 31 rasedusnädalat

Mõõdukalt ja hilis-enneaegne:

32 kuni 37 rasedusnädalat

1 laps 10st

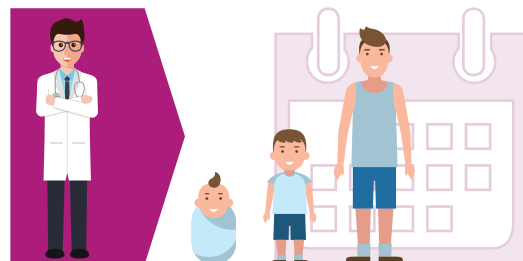


sünnib enneaegselt

Enneaegsus võib mõjutada tervist kogu eluks



REGULAARNE JÄRELKONTROLL ON OLULINE



Enneaegselt sündinud lastel on kõrgem risk pikaajalise mõjuga neuroloogiliste probleemide tekkeks

nt tserebraalparalüüs, nägemis- ja kuulmispuue ning suremus



ENNE AEGSUS

on alla viieaastaste laste puhul peamine surma põhjustaja

MIDA VAREM laps sünnib, seda **KÕRREM** on risk, et esineb pikaajalisi terviseprobleeme

mitte igal

enneaegsel lapsel ei esine pikaajalisi terviseprobleeme

