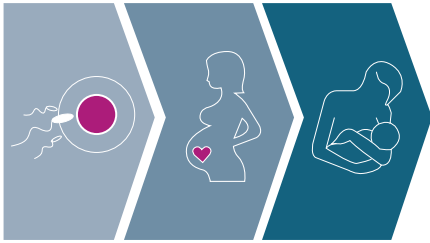




FOR TIDLIG FØDSEL



40 UGER

Et barn er for tidligt født, hvis det fødes

før 37. graviditetsuge

AHÆNGIG AF GRAVIDITETSLÆNGDEN,
SKELNES MELLEM:

ekstremt for tidlig fødsel – immatur:

mindre end 28 ugers graviditet

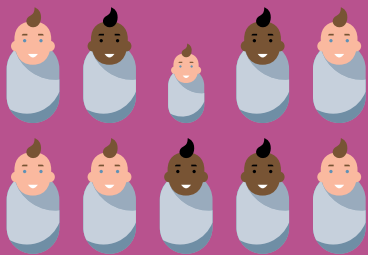
meget for tidlig fødsel – præmatur:

28 til 31 ugers graviditet

moderat – eller sen præmatur:

32 til 37 ugers graviditet

1 ud af 10 børn

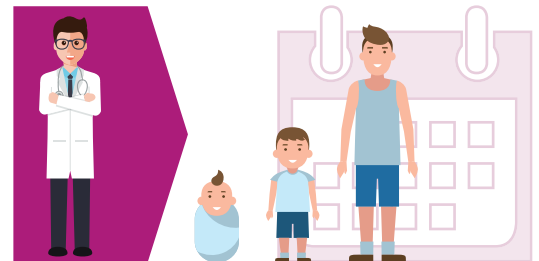


fødes præmaturt

Præmaturitet kan påvirke barnets helbred resten af livet



REGLMÆSSIGE OPFØLGNINGS TESTS ER VIGTIGE



Børn født præmaturt
er i højere risiko for
forsinket og påvirket
udvikling end børn
født til tiden

som fx spasticitet, syns-
og høreskader
og død



PRÆMA TURITET

er hovedårsagen
til død under 5 år

DESTO TIDLIGERE
et barn fødes DESTO
HØJERE er risikoen
for dårlig outcome

Ikke alle

børn født præmaturt
har dårlig outcome

