



40 TYGODNI

Dziecko rodzi się przedwcześnie,  
kiedy rodzi się

przed **37**  
tygodniem ciąży

W ZALEŻNOŚCI OD CZASU TRWANIA  
CIĄŻY, WYRÓŻNIAMY:

**ekstremalny wcześniak:**

mniej niż 28 tygodni ciąży

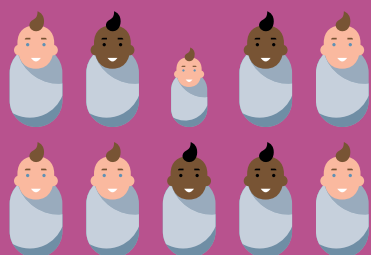
**bardzo niedojrzały wcześniak:**

od 28 do 31 tygodni ciąży

**umiarkowanie niedojrzały lub  
późny wcześniak:**

od 32 do 37 tygodni ciąży

1 dziecko na 10

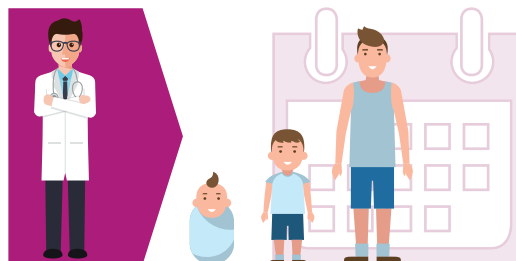


jest urodzone  
przedwcześnie

**Wcześniactwo może wpływać  
na zdrowie przez całe życie**



**REGULARNE  
BADANIA  
PRZESIEWOWE  
SĄ WAŻNE**



Dzieci urodzone  
przedwcześnie narażone są  
na większe ryzyko gorszych  
długoterminowych  
wyników neurorozwojowych

Np. mózgowe porażenie dziecięce,  
zaburzenia widzenia i słuchu  
oraz zgony



**WCZEŚ  
NIACTWO**

jest główną  
przyczyną śmierci  
dzieci poniżej 5 lat

**IM WCZEŚNIEJ** urodzi  
się dziecko **TYM WIĘKSZE**  
jest ryzyko gorszych  
długoterminowych wyników

**nie każde**

przedwcześnie urodzone dziecko  
ma złe długoterminowe wyniki